

DZIAŁKI INWESTYCYJNE

Łomża
Szosa do Mężenina

OPIS NIERUCHOMOŚCI

Łomża, ul. Szosa do Mężenina,
woj. podlaskie



Działka nr 40515/2

- Powierzchnia 0,1000 ha
- Nr księgi wieczystej LM1L/00036910/3



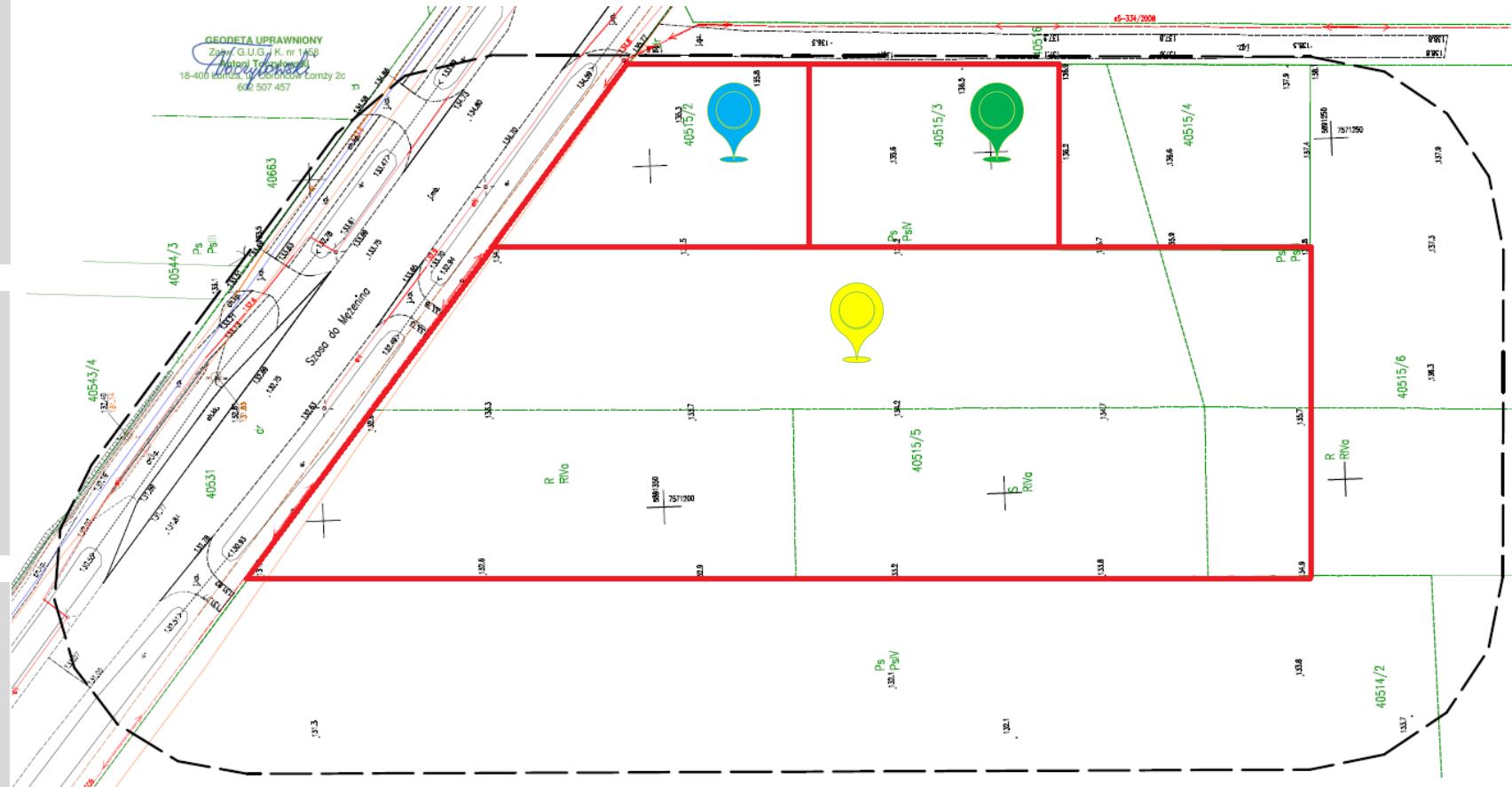
Działka nr 40515/3

- Powierzchnia 0,1000 ha
- Nr księgi wieczystej LM1L/00036911/0



Działka nr 40515/5

- Powierzchnia 0,6633 ha
- Nr księgi wieczystej LM1L/00018064/5



LOKALIZACJA

Nieruchomość znajduje się w Łomży przy ul. Szosa do Mężenina przy drodze wojewódzkiej nr 679 (województwo podlaskie).

Teren z potencjałem zlokalizowany jest wśród nowopowstających osiedli mieszkaniowych oraz licznej zabudowy jednorodzinnej, przy trasie przelotowej, zapewniającej doskonałą komunikację z centrum miasta. Duże natężenie ruchu wpływa na pozytywną koniunkturę handlu w tym obszarze. Jest to również atrakcyjna i najbardziej rozwojowa lokalizacja pod względem zagospodarowania terenu.

ŁOMŻA



Zasmakuj
w Łomży



LICZBA
MIESZKAŃCÓW



POWIERZCHNIA



USYTUOWANIE NA MAPIE



KURPIEWSKI
I N W E S T Y C J E

**Rodzinne Ogródki Działkowe
im. Jakuba Wagi**

**Osiedla bloków
i domków jednorodzinnych**

**Trasa wylotowa na
Warszawę i Białystok**

**Trasa prowadząca
do centrum miasta**

**Osiedle mieszkaniowe
Garden Park**

**Obszar posiadający
zagospodarowanie terenu
zapewniające rozwój pod
względem mieszkaniowym
i gospodarczym**

dz. nr 40515/5

dz. nr 40515/2

dz. nr 40515/3

**Rodzinne Ogródki Działkowe
„Aster”**

KONTAKT

KURPIEWSKI
I N W E S T Y C J E

KURPIEWSKI Tomasz Andrzej Kurpiewski

18-400 Łomża, ul. Kolejowa 9

tel. +48 604 241 707

mail: tk@kurpiewskiinvestycje.pl

kurpiewskiinvestycje.pl



ŁOMŻYŃSKIE
ANIOŁY
BIZNESU

Firma **KURPIEWSKI Tomasz Andrzej Kurpiewski**
Laureat konkursu ŁOMŻYŃSKIE ANIOŁY BIZNESU
w kategorii INWESTOR ROKU